

Easy - living Luzern

Dem Gast das Leben auf Zeit angenehm, unkompliziert und einfach zu gestalten - das ist unser Leitbild. Das ganze Haus wurde liebevoll renoviert und steht in urbanem Kontext. Die Zimmer verströmen Gemütlichkeit und Stadtflair zugleich, sind stilvoll und praktisch eingerichtet. Unaufdringliches Design und geschmackvolle Farben machen jeden Aufenthalt zum Vergnügen. Unsere Angebote unterscheiden sich in Umfang und Grösse und bieten das Passende für jeden Anspruch und jedes Budget.

easy - living Business Apartment

MÖBLIERTES
WOHNEN AUF ZEIT.

Landeplatz für Durchstarter

JETZT BUCHEN!

Zur Online-Buchung klicken Sie hier

46/48

Landeplatz für Durchstarter

**FINDEN, EINZIEHEN
AUFTANKEN**

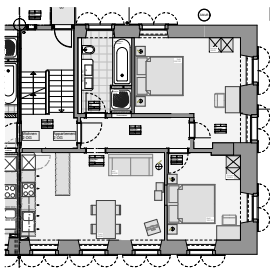


Lindenstrasse 29
6015 Luzern
041 250 46 48
info@easyliving.ch

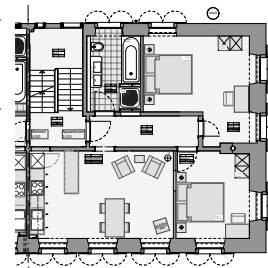
Rezeptionszeiten
Montag bis Freitag
09:00 -10:00 / 16:00 – 18:00

easy - living Business Apartment

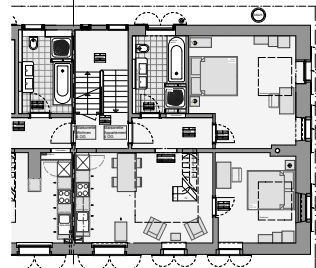
Ein perfekt ausgestattetes Apartment mit zwei Schlafzimmern im eleganten Stil



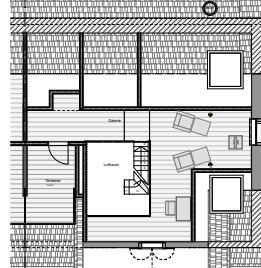
2 OG



3 OG



4 OG Maisonette



Das Apartment

- * grosses Wohnzimmer mit offener Küche
- (Kühlschrank, Glaskeramikherd, Backofen, Wasserkocher, Kaffeemaschine, Geschirr- und Küchenutensilien)
- * Holztisch für 4 Personen im Wohnraum
- * zwei Kingsize-Schlafzimmer mit Schrank und Arbeitstisch
- * Bad mit Badewanne und Dusche
- * Sofa-Sitze
- * TV Flat-Screen

Service

- * Bettwäsche (Erneuerung alle 14 Tage)
- * Frotteewäsche (wöchentliche Erneuerung ab einem Aufenthalt von 6 Nächten)
- * wöchentliche Reinigung
- * Parkplatz
- * WLAN-Anschluss zur freien Benutzung
- * Waschmaschine und Tumbler im Haus gegen Entgelt benutzbar

Weitere Informationen

Einkaufen

Zwei Detailhandelsläden sind in der Lindenstrasse jeweils von 06:00 Uhr bis 22:00 geöffnet.

Restaurant

Im gartenHAUS 1313 in der Lindenstrasse freut man sich, Ihnen urchige Schweizer Küche am Mittag von 11:00 - 14:00 und am Abend von 18:00 - 24:00 servieren zu können.

Parkplatz

Bitte im Voraus reservieren, da nur begrenzt vorhanden. Kosten CHF 20/Tag. Bei den Business Apartments ist ein Parkplatz inklusive.

Öffentlicher Verkehr

In unmittelbarer Nähe (200 Meter) befindet sich die Bushaltestelle Fluhmühle. Der Bahnhof Emmenbrücke ist knapp 2 km, der Bahnhof Luzern knapp 3 km entfernt.

An- und Abreise ist mit öffentlichen Verkehrsmitteln problemlos möglich.

www.vbl.ch (Fluhmühle Luzern/Reussbühl); sbb.ch

Preise

Siehe beigelegte Preisliste oder auf www.easy-living.ch

Wir freuen uns auf Ihre Kontaktaufnahme, Reservation oder Offertanfrage:
tel: 041 250 46 48

mail: info@easyliving.ch

mehr Infos unter www.easy-living.ch

Ihr easy-living-Team Luzern

